

高速高清彩色显微相机

TUCSEN

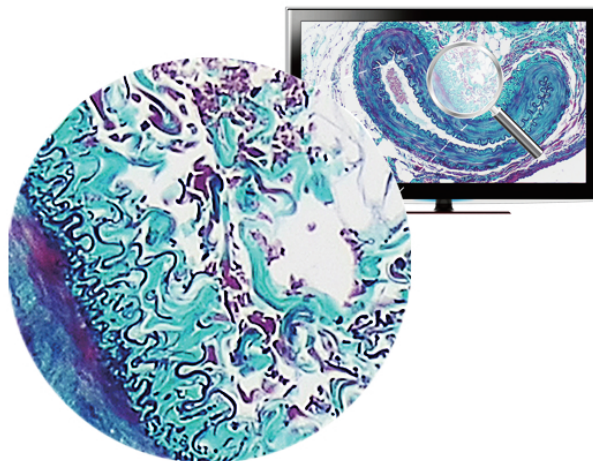
DigiRetina 16

1600万高清物理像素

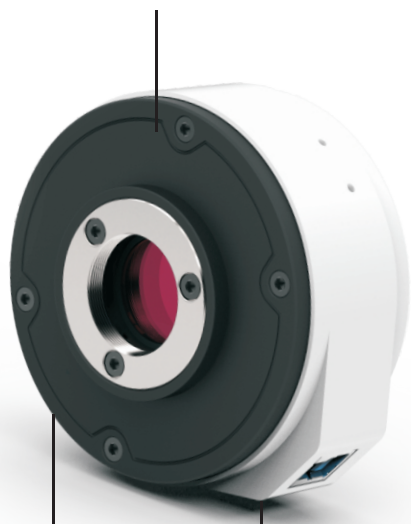
精准的色彩还原力

强大的细节表现力

1800-10000K超宽色温调控



创新FPGA
双核处理器



1600万高清
CMOS图像传感器

高速USB3.0
25帧/秒@4MP

产品型号	DigiRetina16	DigiRetina500	DigiSwift
传感器	CMOS	CMOS	CMOS
芯片尺寸	1/2.33"	1/2.5"	1/2.7"
图像处理器	内置图像处理器	内置图像处理器	内置图像处理器
图像传输控制	高速FPGA+高速DDR	高速FPGA+高速DDR	高速FPGA+高速DDR
像素大小	1.335μm×1.335μm	2.2μm×2.2μm	3μm×3μm
分辨率	4608×3542,2304×1728 1600×1200,1280×960	2584×1936,2040×1528 1592×1192,1016×760	2304×1296 1920×1080
传输速度	5fps@16MP,25fps@4MP 30fps@2MP,30fps@1.2MP	15fps@5MP,25fps@3MP 30fps@2MP,35fps@0.8MP	8fps@3MP 30fps@2MP
扫描模式	逐行扫描	逐行扫描	逐行扫描
曝光时间	1ms-999ms	1ms-999ms	1ms-33ms
曝光控制	手动/自动	手动/自动	手动/自动
白平衡	手动/自动	手动/自动	手动/自动
色温控制	1800K-10000K	1800K-10000K	---
降噪	实时3D降噪	实时3D降噪	实时3D降噪
设置	白平衡、曝光时间、增益、 降噪、伽马、宽动态	白平衡、曝光时间、增益、 降噪、伽马、宽动态	白平衡、曝光时间、增益、 降噪、伽马、宽动态
PC软件	Tcapture	Tcapture	Tcapture
操作温度	0-40°C	0-40°C	0-40°C
操作湿度	45%-85%	45%-85%	45%-85%
操作系统	Windows/Linux/MAC	Windows/Linux/MAC	Windows/Linux/MAC
光学接口	标准C接口	标准C接口	标准C接口
数据接口	USB3.0,兼容USB2.0	USB3.0,兼容USB2.0	USB3.0,兼容USB2.0

福州鑫图光电有限公司
Tucsen Photonics Co., Ltd.

电话: 400-075-8880 0591-28055080

网站: www.tucsen.net 邮箱: support@tucsen.com

地址: 福建省福州市仓山区盖山镇阳岐支路2号万物社智慧产业园5#