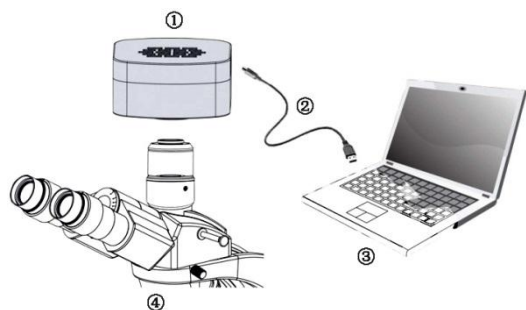


# Tucsen 相机快速使用指南



## 相机安装



- ① Tucsen相机设备
- ② USB数据线
- ③ PC电脑设备
- ④ 显微镜

## 软件安装

1、运行光盘中“TC\apture.exe”，按照提示点击[下一步]

默认安装。（如图 2）



图 2

2、驱动包含在软件中，软件安装时候驱动默认勾选安装，无需额外安装驱动。（如图 3）

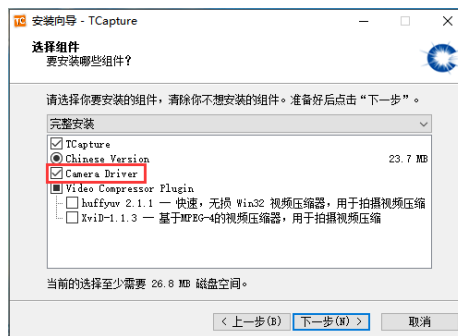


图 3

3、最后点击[完成]，系统桌面将会自动生成快捷方式完成安装。（如图 3）



图 3

如果系统里已经安装了该软件的旧版本，安装程序会检测到并提示您卸载，卸载完后再安装新的版本。如果正在使用旧软件，卸载前，一定要先关闭旧软件，否则会升级失败。

## 查看相机（以 ISH1000 相机为例）

1、打开电脑的设备管理器确认相机驱动安装是否成功。（如图 4）



图 4

当驱动安装成功时，相机将会出现在图像处理设备下，并且不带任何的黄色标志。如果驱动未安装成功，请联系技术支持获得帮助。

## TCapture 软件开启


- 1、进入 Windows 系统桌面，运行桌面的  程序。
- 2、开启软件后，在软件的主页面点击[开始]按钮，启动相机。（如图 5）



图 5

如果相机连接正确，软件开启时会自动识别到相机设备并进入预览状态。

如果软件提示初始化失败，说明相机的驱动没有安装或者安装失败，此时需要重新安装相机驱动。

## TCapture 参数设置

- 1、设置曝光为[自动曝光]。观察预览画面并对显微镜进行调焦。（如图 6）




图 6

一般情况下，自动曝光可以满足拍摄的需求。如果感觉不够满足，可以通过手动曝光设置进行修改。

- 2、设置不同的分辨率，拍摄不同的图像效果。（如图 7）



图 7

预览分辨率和拍摄分辨率，可以点击  进行开启/取消

[锁定]，更改不同的分辨率。一旦锁定，拍摄分辨率将跟随预览分辨率进行改变。

- 3、通过白平衡操作，对预览图像进行色彩还原。（如图 8）



图 8

做白平衡操作，需要先将拍摄的切片移至空白的位置，然后点击[白平衡]按钮，再将切片移回到原位，这样就完成了自动白平衡的操作。

- 4、通过保存文件设置，将拍摄的图像文件保存到电脑。

有两种保存方法：

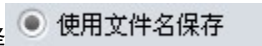
- a、选择  文件名保存，进行保存图片。（如图 9）



图 9

文件保存配置，可以对文件命名、图像文件格式、保存路径进行修改。最后点击[拍摄]按钮，将当前预览的图片。

b、选择  使用弹出式对话框保存

保存图片。(如图 10)

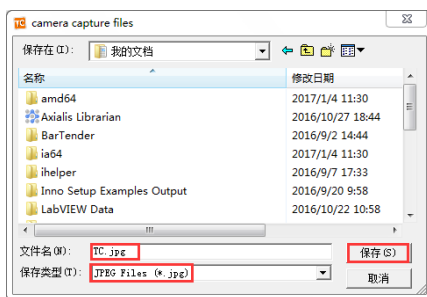


图 10

点击[拍摄]按钮，系统会弹出文件保存的对话框，这样可以直接修改文件名，图像文件格式，最后点击[保存]存储当前预览的图像。

## 系统配置要求

操作系统	Windows XP/7/8/10 (32 & 64bit)
CPU	推荐 i5 及以上处理器
内存	推荐 4GB 及以上内存
USB 接口	支持 USB2.0&USB3.0 接口(以随机数据线为准)

## 联系方式

福州鑫图光电有限公司

电话：400-075-8880

传真：0591-88194580-814

网站：<http://www.tucsen.net>

邮箱：[service@tucsen.com](mailto:service@tucsen.com)

版权© 2011-2019 福州鑫图光电有限公司  
保留所有的权利

